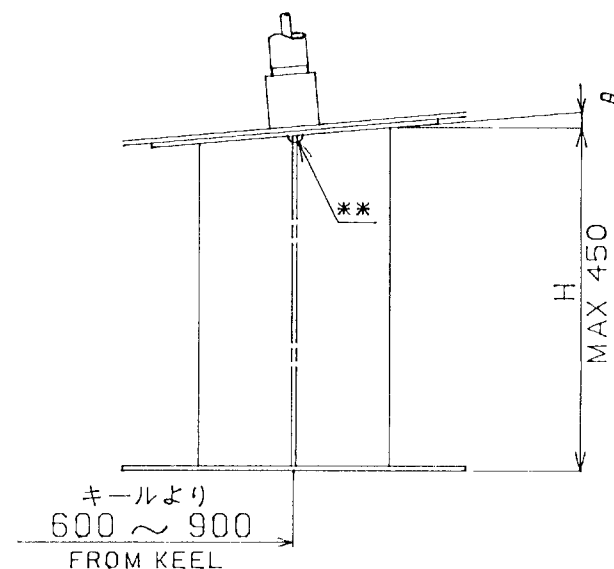
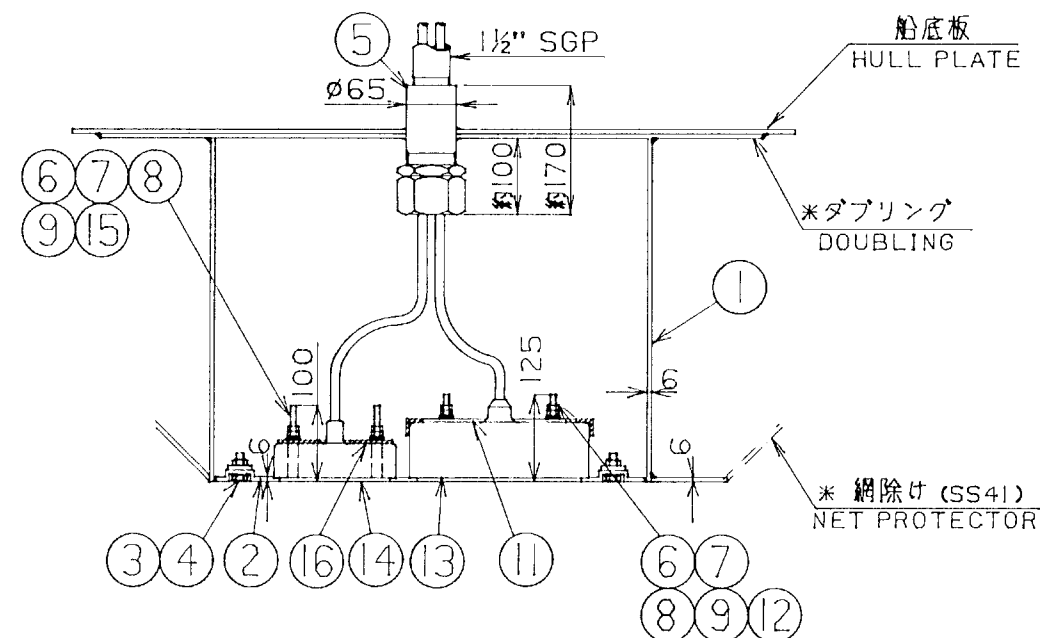


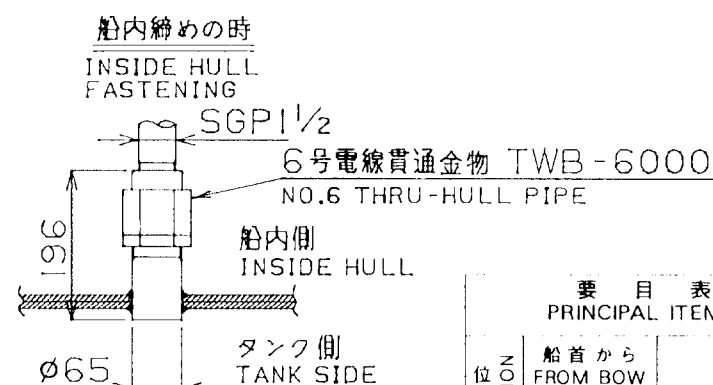
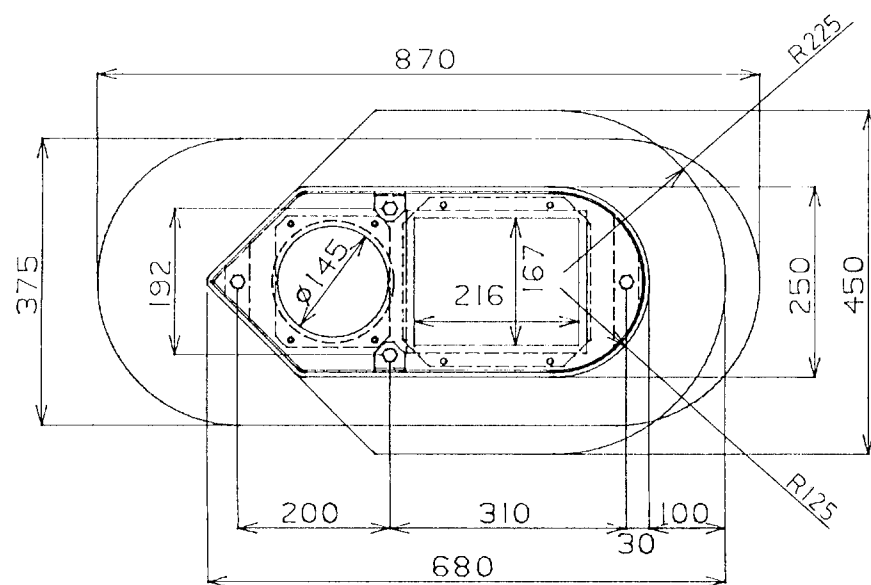
⑤ 別 図 参 照
SEE SEPARATE DWG
標準 STANDARD TYPE No. 7 号
指定 SPECIFY TYPE No. 6 号

船首方向
FORWARD
DIRECTION



- 注.
- ※：造船所支給
 - 送受波器ケースは θ (船底傾斜角) に合せて切断して下さい。
 - 切断・溶接の際は、歪防止のため送受波器を取り外した状態の“送受波器取付フランジ”を必ず取り付けておいて下さい。
 - ※※：船尾側上端に空気抜き用穴 ($\phi 10 \sim \phi 20$ 程度) を明けて下さい。
 - 電線貫通金物はフレーム等のじゃまにならない所で送受波器に当らず、キャップナットが容易に締付けられる位置に取付けて下さい。
 - 網除け、保護タンクは必要に応じて造船所にて製作して下さい。
 - 塗装の際、送受波器面を塗装しない様に注意して下さい。
 - スペーサーは送受波器により選択して下さい。(図参考)

- NOTE
- ※：SHIPYARD SUPPLY
 - CUT CASING FOR θ (RISING ANGLE OF SHIP'S HULL).
 - TO AVOID DISTORTION BY HEAT, PUT "FIXING FLANGE" (WITHOUT TRANSDUCER) ONTO CASING WHILE CUTTING AND/OR WELDING.
 - ※※：MAKE A HOLE OF 10 TO 20MM IN DIA. ON STERN SIDE FOR ESCAPING AIR FROM TANK.
 - ALLOW ENOUGH CLEARANCE AROUND THRU-HULL PIPE FOR EASY TIGHTENING AND SERVICING.
 - IF NECESSARY, PROVIDE NET PROTECTOR AND PROTECTION TANK BY SHIPYARD.
 - DO NOT PAINT TRANSDUCER FACE.
 - ADJUST SPACER LENGTH WITH TRANSDUCER USED. (SEE FIG.)



要 目 表 PRINCIPAL ITEMS		
位 置 POSITION	船首から FROM BOW	m
キールから FROM KEEL		mm
突出量 H PROJECTION		mm
取付状態 FIXING CONDITION	走行時水平 HORIZONTAL AT RUNNING	
保護タンク PROTECTION TANK		

	スペーサ SPACER (mm)			
	71	20	43	
88F-126H	○			
200B-12H			○	
150B-12H		○	○	

注8参照。SEE NOTE 8.

17	取付ボルト FIXING BOLT	SUS304			
16	押え板 FIXING PLATE	SS41	1	T-615-04	
15	スペーサ SPACER	SGP	4	T-615-03 (T-615-02/T-615-03)	
14	送受波器 TRANSDUCER		1	200B-12H (150B-12H)	
13	送受波器 TRANSDUCER		1	88F-126H	
12	スペーサ L=71 SPACER	SGP	4	T-618-01	
11	押え板 FIXING PLATE	SS41	1	T-651-04	
10	取付ボルト FIXING BOLT	SUS304			
9	平ワッシャ FLAT WASHER	P.C.	8		呼び8 MONI. 8
8	平座金 FLAT WASHER	"	8		M 8
7	バネ座金 SPRING WASHER	"	8		M 8
6	六角ナット HEX NUT	SUS304	16		M 8
5	電線貫通金物 THRU-HULL PIPE		1	TFB-7000	(2 HOLES)
4	バネ座金 SPRING WASHER	"	4		M10
3	六角ボルト HEX BOLT	SUS304	4		M10x30
2	送受波器取付フランジ FIXING FLANGE	"	1	T-685-01	
1	送受波器ケース CASING	SS41	1	T-637-01	
品 番 ITEM	品 名 NAME	材 質 MATERIAL	数 量 QTY	図 番 DWG. NO.	摘 要 REMARKS

承認 APPROVED	FEB. 24. 84	三角法 THIRD ANGLE PROJECTION	名称 TITLE	88F-126H/200B-12H 送受波器 (88F-126H/150B-12H) TRANSDUCER 船底装備図 (鋼 船) INSTALLATION FOR STEEL HULL
検図 CHECKED	Feb. 22. 84	尺 度 SCALE	1 10	
製図 DRAWN	Feb. 22. 84	重 量 WEIGHT	55 kg	図 番 DWG. NO. C2001-465-B